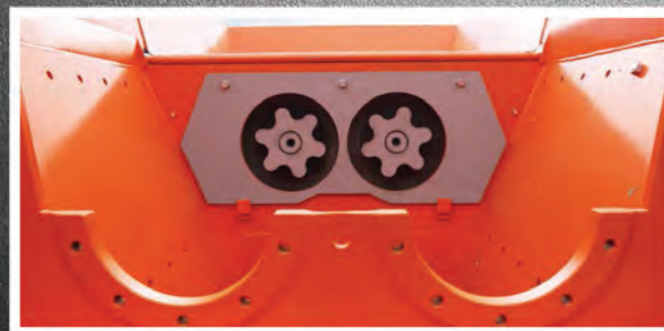
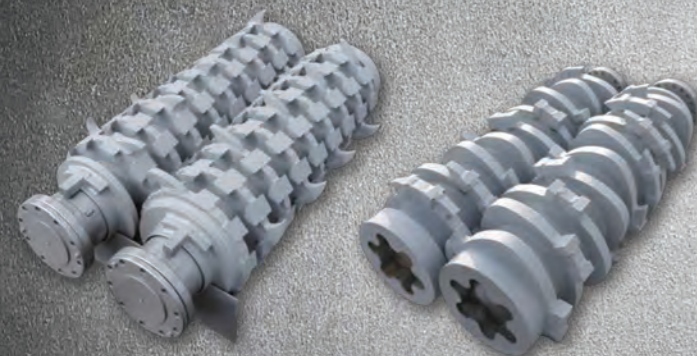


ГАРЯЧА ЛІНІЯ

+38 (03264) 4 698 4

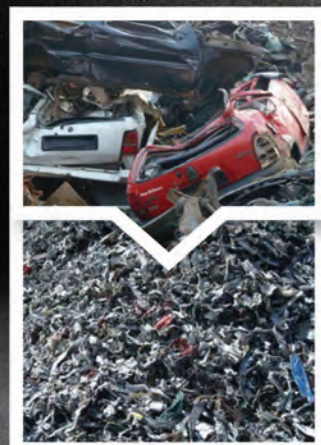
ЗАПАТЕНТОВАНА СИСТЕМА ДВОХВАЛІВ



КОРОТКИЙ ОПИС ПЕРЕВАГ:

- ✓ **Запатентовані ножі Т-подібної форми**
точний процес подрібнення
(збереження енергії до 15%)
- ✓ **Два кузова**
оптимальна подача матеріалу до
робочих валів
- ✓ **Автоматична функція реверсу**
захищає від поломки
різального інструменту
- ✓ **Дизельний двигун потужністю 768 к.с.**
Альтернатива заміни електричним
приводом (2 x 250кВТ)
- ✓ **Висока пропускна здатність**
В залежності від матеріалу і робочих
валів до 180т/г.
- ✓ **Незначний знос і вартість обслуговування**
зручна в обслуговуванні модульна
конструкція

СФЕРА ЗАСТОСУВАННЯ З НАЙВИЩИМИ ВИМОГАМ



МЕТАЛ/АВТО

Зменшення об'єму та розділення цінних чорних і кольорових металів.



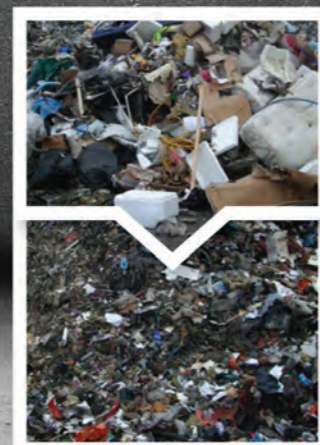
ВІДХОДИ ДЕРЕВИНИ

Підготовка матеріалу для подальшої теплової обробки



СТОВБУРИ ДЕРЕВ

Агресивні подрібнюючі ножі спершу розбивають твердий, масивний матеріал.



ПОБУТОВІ ВІДХОДИ

Самоочищення валів запобігає засміченню сумішшю матеріалу.



VZ 950

Універсальний подрібнювач для найвищих вимог



ТзОВ "АРІЄС-УКРАЇНА"

вул. Промислова 1, с.Ожидів,
Львівська обл. 80530, Україна
Тел.: +38 (03264) 46984
Факс: +38 (03264) 46986
E-mail: arjes.ukraine@gmail.com



VZ 950

ПОТУЖНИЙ, НАДІЙНИЙ ТА ЕФЕКТИВНИЙ

Складні завдання поставлені перед подрібненою технікою вимагають більш потужних ресурсів та рішень. VZ 950 є ідеальною машиною для обробки будь-якого матеріалу. Завдяки модульній конструкції, час та вартість її обслуговування є мінімальними, що і зробило цей тип подрібнювача надзвичайно потужним, ефективним і надійним.

МОДЕЛЬ	ПОТУЖНІСТЬ (кВт)	Довжина-ширина-висота (мм)	ВАЛИ (мм)	ВАГА (кг)
VZ 950 DK	565кВт(768к.с.)	10.300x3.000x3.300	2.500	42.000
VZ 950 DT	565кВт(768к.с.)	12.900x3.000x4.000	2.500	39.000
VZ 950 E	2x250кВт	9.000x3.000x3.300	2.500	35.000

**Ця інформація стосується стандартних версій, розміри для спеціальних моделей можуть відрізнятися від значень, встановлених тут.*



ВИГРУЗНИЙ ТРАНСПОРТЕР

Довгий вигрузний транспортер з висотою викиду подрібненого матеріалу до 6.000 мм.



КУЗОВ

Наявність двох кузовів (переднього/заднього) забезпечує рівномірну подачу матеріалу у робочу зону.



МАГНІТНИЙ СТРІКОВИЙ СЕПАРАТОР

Завдяки магнітному сепаратору є можливість відібрати феромагнітні частки.



СИСТЕМА ЦИРКУЛЯЦІЇ ПОВІТРЯ

Оптимізована система циркуляції повітря для досягнення максимальної продуктивності.



ПРИВІД І КЕРУВАННЯ

Дизельний двигун VOLVO PENTA потужністю 768к.с. Централізована панель управління з багатофункціональним дисплеєм для зчитування показників машини.



POWERED BY
**VOLVO
PENTA**

ГУСЕНИЧНИЙ ХОДОВИЙ МЕХАНІЗМ.

Гусениці гарантують високу маневреність навіть в непрохідній місцевості.

