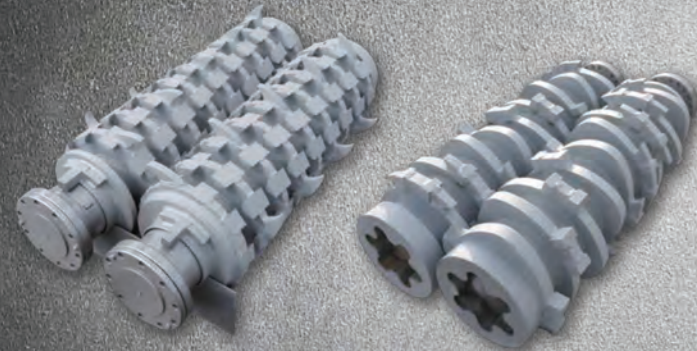


**ГАРЯЧА ЛІНІЯ**

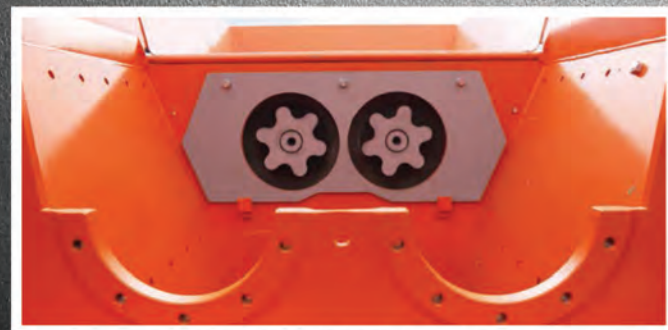
+38 (03264) 4 698 4

**ЗАПАТЕНТОВАНА СИСТЕМА ДВОХВАЛІВ**



**КОРОТКИЙ ОПИС ПЕРЕВАГ:**

- ✓ **Запатентовані ножі Т-подібної форми**  
точний процес подрібнення  
(збереження енергії до 15%)
- ✓ **Два кузова**  
оптимальна подача матеріалу до  
робочих валів
- ✓ **Автоматична функція реверсу**  
захищає від поломки  
різального інструменту
- ✓ **Низький рівень шуму до 82 дБа**  
ефективна звукоізоляція і низька частота  
обертання двигуна
- ✓ **Інтегрований фільтр**  
звільняє моторний відсік від частинок пилу
- ✓ **Колісна вісь з литими гумовими шинами**  
гарантує необмежену маневреність
- ✓ **Незначний знос і вартість обслуговування**  
зручна в обслуговуванні модульна  
конструкція



**СФЕРА ЗАСТОСУВАННЯ З НАЙВИЩИМИ ВИМОГАМ**



**ВІДХОДИ ДЕРЕВИНИ**

Підготовка матеріалу для подальшої теплової обробки



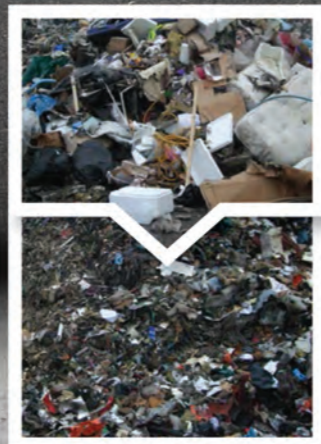
**БИОМАСА**

Для ефективного використання органічних ресурсів в Біо-опалювальних котельнях



**СТОВБУРИ ДЕРЕВ**

Агресивні подрібнюючі ножі спершу розбивають твердий, масивний матеріал



**ПОБУТОВІ ВІДХОДИ**

Самоочищення валів запобігає засміченню сумішю матеріалу



**VZ 850**

Гідравлічний, універсальний подрібнювач



**ТзОВ "АРІЕС-УКРАЇНА"**

вул. Промислова 1, с.Ожидів,  
Львівська обл. 80530, Україна  
Тел.: +38 (03264) 46984  
Факс: +38 (03264) 46986  
E-mail: arjes.ukrainia@gmail.com



# VZ 850

## ПОТУЖНИЙ, НАДІЙНИЙ ТА УНІВЕРСАЛЬНИЙ У ВИКОРИСТАННІ ПОДРІБНЮВАЧ

Створення двохвального подрібнювача VZ 850 нашим технічним керівником Норбертом Хаммел, покляло подальший розвиток з інноваційними технологіями у розробці і створенні техніки для подрібнення. Завдяки гідравлічному приводу даний тип подрібнювача підходить для усіх видів матеріалу, і не зупиняється навіть перед матеріалом дійсно великих розмірів.

МОДЕЛЬ	ПОТУЖНІСТЬ (кВт)	Довжина-ширина-висота (мм)	ВАЛИ (мм)	ВАГА (кг)
VZ 850 D	565кВт(768к.с.)	7.700x2.500x2.800	2.000	20.000
VZ 850 DK	565кВт(768к.с.)	8.500x2.900x3.200	2.000	26.000
VZ850 E	2x160 кВт	8.000x2.500x2.800	2.000	20.000

*\*Ця інформація стосується стандартних версій, розміри для спеціальних моделей можуть відрізнятися від значень, встановлених тут.*



### ТЯГОВО-ЗЧІПНИЙ ПРИБІР І КОЛІСНА ВІСЬ

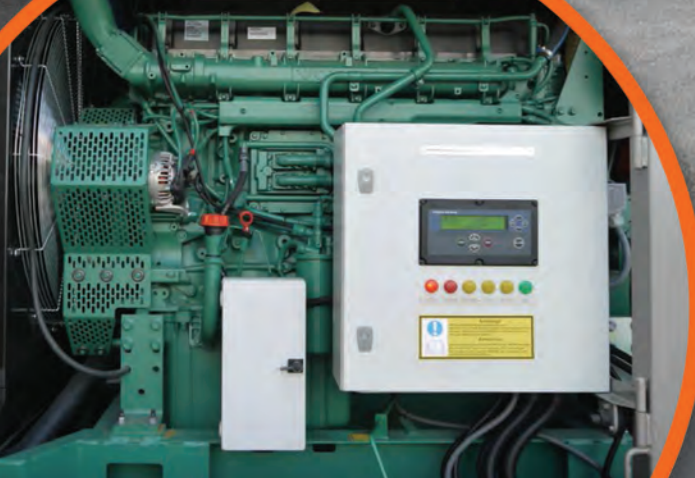
Переміщення машини по території на невелику відстань можливе за допомогою автовантажувачів, тощо.



### ПРИВІД І КЕРУВАННЯ

Дизельний двигун VOLVO PENTA потужністю 768 к.с. Централізована панель управління з багатофункціональним дисплеєм для зчитування показників машини.

POWERED BY  
**VOLVO PENTA**



### СИСТЕМА ЦИРКУЛЯЦІЇ ПОВІТРЯ

Оптимізована система циркуляції повітря для досягнення максимальної продуктивності.



### БУНКЕР

Наявність двох кузовів (переднього/заднього) забезпечує рівномірну подачу матеріалу у робочу зону.



### ВИГРУЗНИЙ ТРАНСПОРТЕР

Довгий вигрузний транспортер з висотою викиду подрібненого матеріалу до 4.800 мм.



### VZ 850 DK НА ГУСЕНИЧНОМУ ХОДОВОМУ МЕХАНІЗМІ

Гусениці гарантують високу маневреність навіть в непрохідній місцевості.



### МАГНІТНИЙ СТРІЧКОВИЙ СЕПАРАТОР

Завдяки магнітному сепаратору є можливість відібрати феромагнітні частки.

