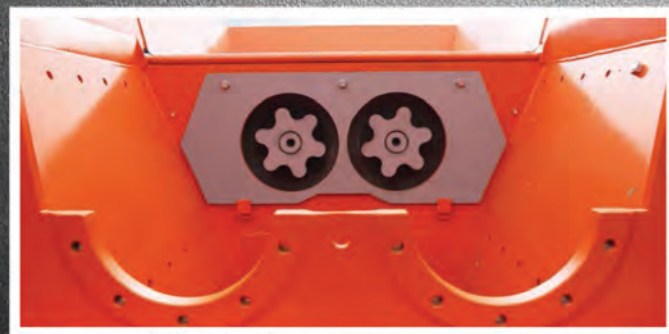
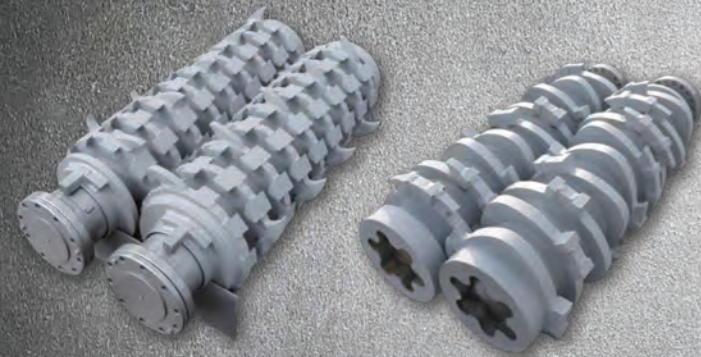


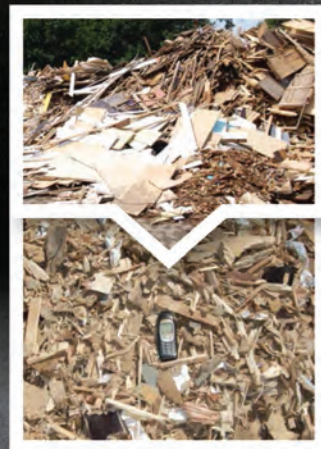
ЗАПАТЕНТОВАНА СИСТЕМА ДВОХВАЛІВ



КОРОТКИЙ ОПИС ПЕРЕВАГ:

- ✓ **Запатентовані ножі Т-подібної форми**
точний процес подрібнення
(збереження енергії до 15%)
- ✓ **Два кузова**
оптимальна подача матеріалу до робочих валів
- ✓ **Автоматична функція реверсу**
захищає від поломки різального інструменту
- ✓ **Низький рівень шуму**
ефективна звукоізоляція і низька частота обертання двигуна
- ✓ **Незначний знос і вартість обслуговування**
зручна в обслуговуванні модульна конструкція

СФЕРА ЗАСТОСУВАННЯ З НАЙВИЩИМИ ВИМОГАМ



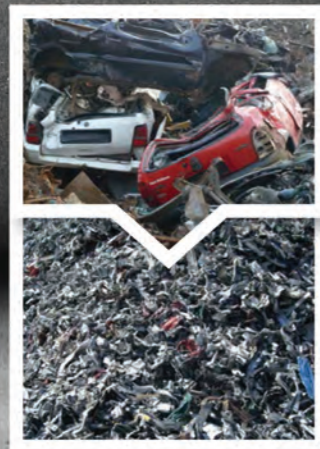
ВІДХОДИ ДЕРЕВИНИ

Підготовка матеріалу для подальшої теплової обробки.



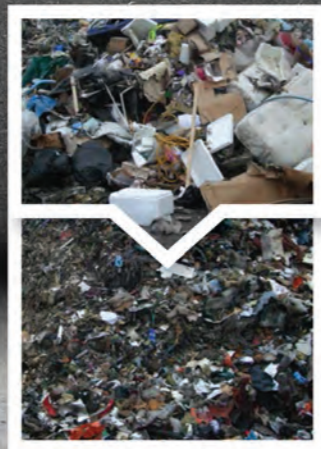
БІОМАСА

Для ефективного використання органічних ресурсів в Біо-опалювальних котельнях.



МЕТАЛ/АВТО

Зменшення об'єму та розділення цінних чорних і кольорових металів.



ПОБУТОВІ ВІДХОДИ

Самоочищення валів запобігає засміченню сумішшю матеріалу.



VZ 750

Гідравлічний, універсальний подрібнювач



ТзОВ "АРІЄС-УКРАЇНА"

вул. Промислова 1, с.Ожидів,
Львівська обл. 80530, Україна
Тел.: +38 (03264) 46984
Факс: +38 (03264) 46986
E-mail: arjes.ukraine@gmail.com



VZ 750

ГНУЧКИЙ, НАДІЙНИЙ ТА УНІВЕРСАЛЬНИЙ У ВИКОРИСТАННІ ПОДРІБНЮВАЧ

Створення двохвального подрібнювача VZ 750 нашим технічним керівником Норбертом Хаммел, поклато подальший розвиток з інноваційними технологіями у розробці і створенні техніки для подрібнення. Завдяки гідравлічному приводу даний тип подрібнювача підходить для усіх видів матеріалу, і не зупиняється навіть перед матеріалом дійсно великих розмірів. Комплектацію стаціонарної, мобільної та напівмобільної версій завершує привабливий повний пакет технічних рішень.

МОДЕЛЬ	ПОТУЖНІСТЬ (кВт)	Довжина-ширина-висота (мм)	ВАЛИ (мм)	ВАГА (кг)
VZ 750 D	235кВт(320к.с.)	7.000x2.400x2.700	1.750	16.000
VZ 750 DK	235кВт(320к.с.)	7.900x2.500x2.800	1.750	20.000
VZ 750 E	250 кВт	7.400x2.400x2.700	1.750	16.000

**Ця інформація стосується стандартних версій, розміри для спеціальних моделей можуть відрізнятися від значень, встановлених тут.*



СИСТЕМА ЦИРКУЛЯЦІЇ ПОВІТРЯ

Оптимізована система циркуляції повітря для досягнення максимальної продуктивності.



КУЗОВ

Наявність двох кузовів (переднього/заднього) забезпечує рівномірну подачу матеріалу у робочу зону.



МАГНІТНИЙ СТРІКОВИЙ СЕПАРАТОР

Завдяки магнітному сепаратору є можливість відібрати феромагнітні частки.



VZ 750 DK НА ГУСЕНИЧНОМУ ХОДОВОМУ МЕХАНІЗМІ.

Гусениці гарантують високу маневреність навіть в непрохідній місцевості.



ПРИВІД І КЕРУВАННЯ

Дизельний двигун VOLVO PENTA потужністю 320 к.с. Централізована панель управління з багатофункціональним дисплеєм для зчитування показників машини.



POWERED BY
VOLVO PENTA

ТЯГОВО-ЗЧІПНИЙ ПРИСТРІЙ І КОЛІСНА ВІСЬ

Переміщення машини по території на невелику відстань можливе за допомогою автотягачів, тощо.

