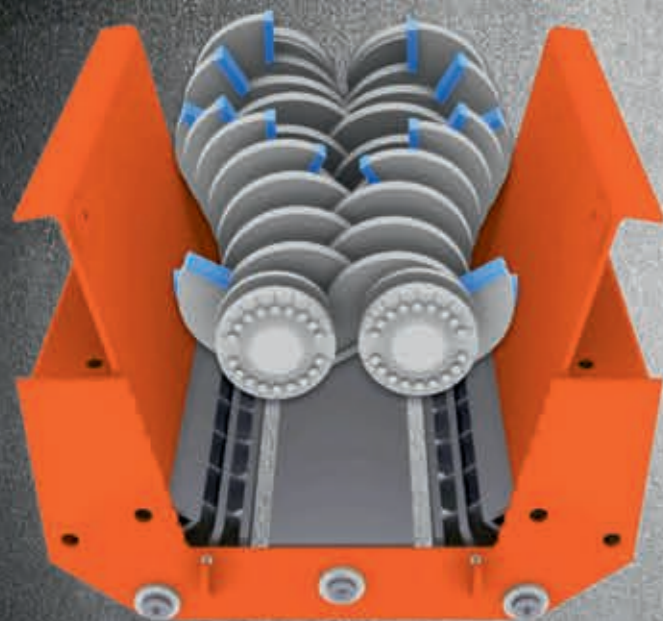


# ГАРЯЧА ЛІНІЯ

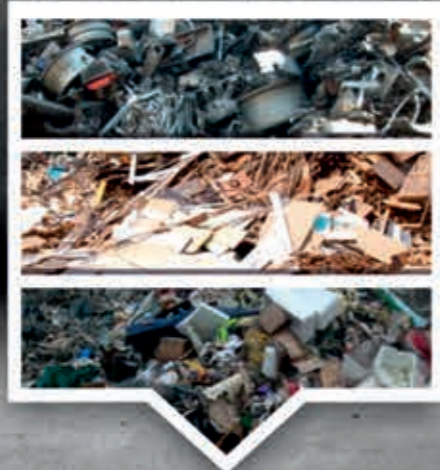
+38 (03264) 4 698 4



## ДВУХСТУПЕНЕВА СИСТЕМА ПОДРІБНЕННЯ МАТЕРІАЛУ

Велико габаритний матеріал попередньо розбивається ріжучою кромкою валів. Разом з тим додаткові контр ріжучі балки дають змогу отримати на виході матеріал бажаної величини.

## ВИДИ ПОДРІБНЮВАЛЬНИХ МАТЕРІАЛІВ



### МАТЕРІАЛ НА ВХОДІ

Бетон, бетонні блоки, будівельні відходи, асфальт, натуральне каміння, кераміка, цегла та бетонні шпали.

### МАТЕРІАЛ НА ВИХОДІ

Матеріал на виході від 0 до 55мм. при продуктивності до 95 тон. в 1 год. при матеріалі з бетоном, та до 110 тон. в 1 год., при матеріалі будівельні відходи.

### ІНШІ МАТЕРІАЛИ

При відкритті контр ріжучих балок можна подрібнювати матеріал такий як метал, деревина та сміття.

## ПЕРЕВАГИ

- ✓ **Асинхронний привід.** настройка швидкості валів для кращої подачі матеріалу
- ✓ **Дизельний двигун 220к.с.** двигун Volvo Penta євро 4, з низьким споживанням палива та мінімальним вмістом CO2
- ✓ **Функція автоматичного реверсу.** захищає подрібнювальні вали від поломки
- ✓ **Компактні габарити та низька вага.** загальна вага лише 13.5 тон., що дозволяє транспортувати системою мультіліфт або трейлером
- ✓ **Просте керування та мінімальний час запуску.** управління за допомогою пульта і гідравлічного шасі дає змогу на протязі 2 хвилин встановити машину в робоче положення



# ІМПАКТОР 250

ДВОХВАЛЬНИЙ ПОДРІБНЮВАЧ



## ТЗОВ "АРИЕС-УКРАЇНА"

вул. Шашкевича, 72, с.Ожидів,  
Львівська обл. 80530, Україна  
Тел.: +38 (03264) 46984  
Факс: +38 (03264) 46986  
E-mail: arjes.ukraine@gmail.com



# ІМПАКТОР 250

## УДАРНА ВИТРИВАЛІСТЬ В КОМПАКТНОМУ ФОРМАТІ.

ІМПАКТОР 250 являється каменеломом для будівельних підприємств, для фірм що займаються утилізацією, а також смітте переробних підприємств. Компактна машина на гусеничному ході подрібнює багато видів твердих матеріалів, таких як: бетон, бетонні блоки, асфальт, натуральне каміння і інше. Особлива геометрія валів та асинхронний привід, а також наявність контр ріжучих балок дає змогу отримати однорідну фракцію на виході, та високу продуктивність.

Модель	Потужність (кВт./к.с.)	Довжина xШирина xВисота (мм.)	Вали (мм.)	Вага (кг.)
Impaktor 250	160 кВт.(220к.с.)	7.800 x 2.400 x 2.800	1.500	13.500



### КУЗОВ

Об'ємний подрібнювальний корпус дає змогу економити використання техніки для додаткового подрібнення.



### ПРИВІД І УПРАВЛІННЯ

Дизельний двигун VOLVO PENTA 220 к.с. класу євро 4. Центральний пульт управління з мульти дисплеєм для діагностики даних машин.



POWERED BY  
**VOLVO  
PENTA**

### ГУСЕНИЧНИЙ ХІД

Гарантує високу маневреність на вантажодоступній місцевості.



### МАГНІТ

Постійний магніт з ефективним відокремленням металу



### СТАЦІОНАРНА ВЕРСІЯ

Альтернативою може бути електропривід на стаціонарній рамі.



### ВИГРУЗНИЙ ТРАНСПОРТЕР

Довгий вигрузний транспортер з висотою викиду до 2.900мм.



### ПРОСТЕ ТРАНСПОРТУВАННЯ ЗА ДОПОМОГОЮ МУЛЬТИЛІФТ

